



POWER IN MOTION

ARBEITSBÜHNEN FÜR EXTREME HÖHEN

ARBEITSBÜHNEN FÜR INSTALLATION, WARTUNG UND REVISION

Die Windkraftanlagen werden immer größer – und damit auch die Anforderungen an die Gerätetechnik für Wartungs- und Instandhaltungsarbeiten. Mit den Spezialgeräten **F-90 LTK** und **F-103 LTK** befinden sich **zwei Arbeitsbühnen der Superlative** im Felbermayr-Portfolio. Die beiden Geräte zählen zu den welthöchsten Lkw-Bühnen und sind für sicheres und effizientes Arbeiten in extremen Höhen von bis zu **90 bzw. 103 Metern** konstruiert. Die Windindustrie setzt seit Jahrzehnten auf die Leistungsfähigkeit, Zuverlässigkeit und Wirtschaftlichkeit der Felbermayr-Flotte.

Einsatzgebiete sind vorwiegend bei der **Installation, Wartung und Revision von Windkraftanlagen**.

UNSERE EXPERTISE

Felbermayr verfügt über jahrzehntelange Erfahrung in der Windenergiebranche vom Rotorblatttransport bis zur Bereitstellung von Großgeräten wie Kräne und Arbeitsbühnen. Wir überzeugen im Bereich der Windenergie mit umfangreichem technischem **Know-how, Innovationskraft** und Fokus auf **Arbeitssicherheit**.

Einsätze im Bereich Windkraft erfordern Spezialisten – sowohl bei der Gerätetechnik als auch bei den beteiligten Einsatzkräften. Felbermayr garantiert ein **Full-Service Angebot** und bringt Power in Motion im Windsektor.

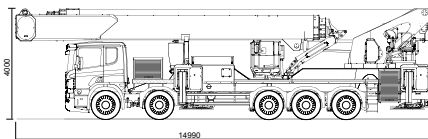


EINSÄTZE VON ARBEITSBÜHNEN FÜR DIE WINDKRAFT – MÖGLICHKEITEN UND VORTEILE

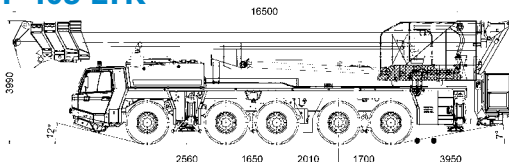
- Europaweite Vermietung, Kurz- und Langzeitmiete
- Inkl. Bedienpersonal (mit GWO-Schulung)
- Höchste Sicherheit durch Vorab-Gefahrenanalysen
- Jahrzehntelange Erfahrung im Windsektor
- Sicherer Zugang auch zu schwer zugänglichen Orten durch Kranfahrgestell
- Stabil auch bei hohen Windgeschwindigkeiten
- Zeit- und Kostenersparnis dank flexibler Lkw-Bühnen



F-90 LTK



F-103 LTK



	F-90 LTK	F-103 LTK
Arbeitshöhe	90,00 m	102,50 m
Plattformhöhe	88,00 m	100,50 m
Tragfähigkeit	600 kg	600 kg
Seitliche Reichweite 350 kg	42,00 m	36,00 m
Gesamthöhe	4,00 m	3,99 m
Gesamtbreite	2,55 m	2,75 m
Gesamtlänge	14,99 m	16,50 m
Gesamtgewicht	bis 52.000 kg	60.000 kg
Korbmaße	3,82 x 0,97 m	2,47 x 1,05 m
Korblast ohne Teleskopierung	600 kg	530 kg
Abstützbreite	variabel max. 8,80 m	variabel max. 8,05 m
Antrieb	Diesel	Diesel

IHR ANSPRECHPARTNER



Dieter Reuberger

Tel.: +43 2235 44505-439

E-Mail: d.reuberger@felbermayr.cc

ARBEITSBÜHNEN DER SUPERLATIVE – SICHERES ARBEITEN IN BIS ZU 103 METERN HÖHE

F-103 LTK



SCANNEN
für mehr Infos
zur F-103 LTK



Enorme Stabilität durch Kranfahrgestell.

F-90 LTK



SCANNEN
für mehr Infos
zur F-90 LTK



Mieten Sie zwei der welthöchsten
Lkw-Arbeitsbühnen bei Felbermayr.



FELBERMAYR GROUP

Ihr Experte für Transport- und Hebetechnik sowie Bau.

Mit 81 Standorten in 17 Ländern ist Felbermayr europaweit für den Transport von Großkomponenten, Kran- und Arbeitsbühnenvermietung, Lagerei und Heavylift-Engineering tätig. Im Bausektor werden die Bereiche Hoch-, Tief- und Spezialtiefbau, Wasserbau, die Umwelt- und Kreislaufwirtschaft abgedeckt. Zusätzlich werden umfassende Leistungen im Baunebengewerbe angeboten.

Wir bringen Power in Motion.



Felbermayr Transport- und Hebetechnik GmbH & Co KG

Voralpenstraße 4

A-4600 Wels

Tel.: +43 5 0695-0

E-Mail: rent@felbermayr.cc

Web: rent.felbermayr.cc